

imageRUNNER ADVANCE C5500 III Serie

LEISTUNGSSTARKE PLATTFORM FÜR DIE UNTERNEHMENSKOMMUNIKATION



Canon uniFLOW Online
Outstanding Cloud Output Management Solution

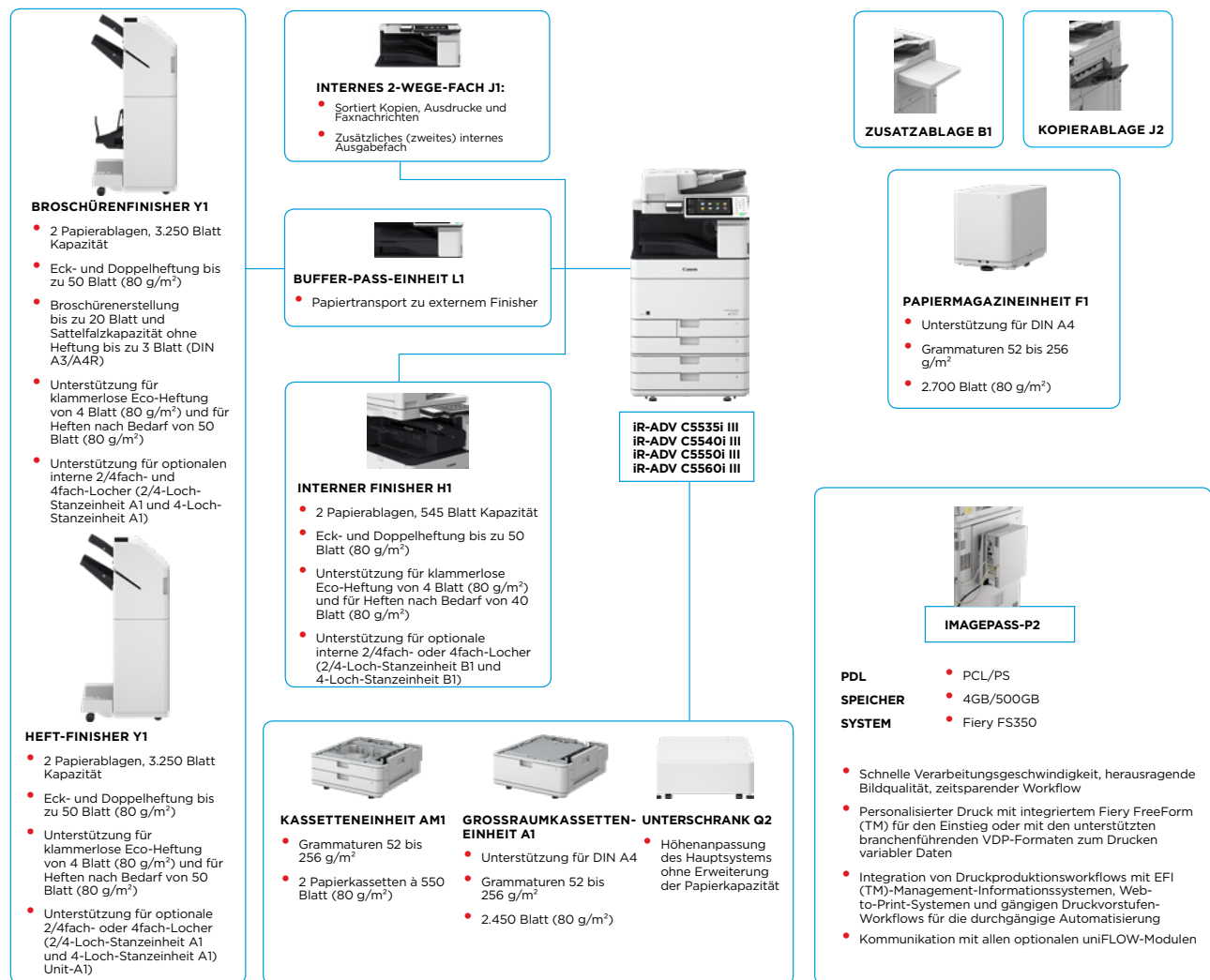


Canon Inc.
imageRUNNER ADVANCE C5535i
Herausragender A3-Farb-MFP mit 31 bis 40,5 A4s



Canon Inc.
imageRUNNER ADVANCE C5500i
Herausragender A3-Farb-MFP mit 41 bis 50,5 A4s

HAUPTKONFIGURATIONSOPTIONEN



Diese Basis-Konfiguration dient lediglich Illustrationszwecken. Eine vollständige Liste der Optionen und genauen Kompatibilitäten finden Sie im Online-Produkt-Konfigurator.

iii* bedeutet, dass dieses Modell auf neue Systemsoftware aufgerüstet und mit zusätzlichen serienmäßigen Sicherheitsfunktionen ausgestattet wurde.



JARKOVSKY
Büroorganisation

Weidenstraße 2 + 6
94469 Deggendorf

Tel. (0991) 370 81-0 www.jarkovsky.de

TECHNISCHE DATEN

imageRUNNER ADVANCE C5500 III Serie

HAUPTZEICHENHEIT

Systemtyp
Kernfunktionen

Prozessor
Bedienfeld

Arbeitsspeicher
Festplatte
Festplatte zur
Festplatten-Spiegelung
Schnittstellen

Papier-Zufuhrkapazität
(A4, 80 g/m²)

Papier-Ausgabekapazität
(A4, 80 g/m²)

Endverarbeitungsfunktionen

Unterstützte Druckmedien

Unterstützte Formate

Unterstützte Grammaturen

Aufwärmzeit

Abmessungen (B×T×H)

Benötigte Stellfläche (B×T)

Gewicht

A3 Farb-Lasermultifunktionssystem
Drucken, Kopieren, Scannen, Versenden, Speichern und optionale Faxfunktion
Canon Dual Custom Processor (Shared)
25,6 cm (10,1 Zoll) großer TFT-WSVGA-LCD-Farbtouchscreen
Standard: 4,0 GB RAM
Standard: 250 GB, Maximum: 1 TB
Optional: 250 GB, 1 TB

NETZWERK
Standard: 1000Base-T/100Base-TX/10Base-T, WLAN (IEEE 802.11 b/g/n)
Optional: NFC, Bluetooth Low Energy
SONSTIGES
Standard: 2 × USB 2.0 (Host), 1 × USB 3.0 (Host), 1 × USB 2.0 (Gerät) Optional: serielle Schnittstelle, Copy Control-Schnittstelle
Standard: 1.200 Blatt
2 Kassetten à 550 Blatt, Mehrzweckfach à 100 Blatt
Maximum: 6.350 Blatt (mit HIGH CAPACITY CASSETTE FEEDING UNIT-A1 + PAPER DECK UNIT-F1)

Standard: 250 Blatt
Maximum: 3.450 Blatt (mit STAPLE FINISHER-Y1 oder BOOKLET FINISHER-Y1 und COPY TRAY-J2)
Standard: Sortieren, Gruppieren
Mit internen Finisher: Sortieren, Gruppieren, Versetzen, Heften, Lochen¹ klammerlose ECO-Heftung, Heften bei Bedarf
Mit externen Finisher²: Sortieren, Gruppieren, Versetzen, Sattelheftung³, Locher⁴, klammerlose ECO-Heftung, Heften bei Bedarf
¹ Benötigt INNER 2/4 HOLE PUNCHER-BI oder INNER 4 HOLE PUNCHER-BI
² Benötigt Buffer PASS L1
³ Benötigt BOOKLET FINISHER-Y1
⁴ Benötigt 2/4 HOLE PUNCHER UNIT-A1 oder 4 HOLE PUNCHER UNIT-A1

Kassette 1:
Dünnes Papier, Normalpapier, schweres Papier, Recyclingpapier, farbiges Papier, vorgelochtes Papier, Briefpapier, Feinpapier, Folien, Umschläge
Kassette 2:
Dünnes Papier, Normalpapier, schweres Papier, Recyclingpapier, farbiges Papier, vorgelochtes Papier, Briefpapier, Feinpapier, Folien, Umschläge, Registerblätter^{*}
^{*} REGISTERBLÄTTERZUFUHR-F1 erforderlich

Mehrzweckfach: Dünndruckpapier, Normalpapier, Recyclingpapier, schweres Papier, Farbpapier, Registerblätter, Transparentfolien, Etiketten, Transparentpapier^{*}, vorgelochtes Papier, Briefkopfpapier, Hartpostpapier, Briefumschläge, beschichtetes Papier
^{*} Einige Transparentpapiere sind nicht verwendbar

Kassette 1:
Standardformate: A4, A5, A5R, A6R (nur einseitiger Druck), B5, Briefumschläge [No.10 (COM10), DL, ISO-C5]
Benutzerdefinierte Formate:
98,0 x 148,0 mm bis zu 297,0 x 215,9 mm

Kassette 2:
Standardformate: A3, A4, A4R, A5, A5R, A6R (nur einseitiger Druck), B4, B5, B5R, Briefumschläge [No.10 (COM10), Monarch, DL, ISO-C5]
Benutzerdefinierte Formate:
98 x 139,7 mm bis zu 320 x 457,2 mm

Mehrzweckfach:
Standardformate: SRA3, A3, A4, A4R, A5, A5R, A6R (nur einseitiger Druck), B4, B5, B5R, Briefumschläge [No.10 (COM10), Monarch, ISO-C5, DL]
Benutzerdefinierte Briefumschläge
Min. 98,0 x 98,4 mm bis zu 320,0 x 457,2 mm
Benutzerdefinierte Formate:
Min. 98,0 x 139,7 mm bis zu 320,0 x 457,2 mm
Freie Formate:
Min. 98,0 x 139,7 mm bis zu 320,0 x 457,2 mm

Kassetten: 52 bis 256 g/m²
Mehrzweckfach: 52 bis 300 g/m²
Duplex: 52 bis 220 g/m²
Ab dem Einschalten: max. 10 Sekunden^{*}
^{*}Zeit bis zur Kopierbereitschaft - nicht nur bis zur Kommandoingabe
Aus dem Ruhemodus: max. 10 Sekunden
Quick Startup Mode: max. 4 Sekunden^{*}
^{*}Zeit bis zur Möglichkeit der Kommandoingabe am Display

iR-ADV C5535i III: 620 x 742 x 950 mm
iR-ADV C5560i III/C5550i III/C5540i III: 620 x 866 x 950 mm
iR-ADV C5535i III: 980 x 1.176 mm (Grundausstattung: rechte Abdeckung + Kassettenfächer offen)
Vollkonfiguration: 1.866 x 1.176 mm (Vollausstattung: DADF + BROSCHÜRENFINISHER Y1 mit offener Fachverlängerung + PAPIERMAGAZIN F1 offen)

iR-ADV C5560i III/C5550i III/C5540i III : 980 x 1.300 mm (Grundausstattung: rechte Abdeckung + Kassettenfächer offen)
1.866 x 1.300 mm (Vollausstattung: DADF + BROSCHÜRENFINISHER Y1 mit offener Fachverlängerung + PAPIERMAGAZIN F1 offen)
iR-ADV C5535i III: ca. 142 kg inkl. Toner
iR-ADV C5560i III/C5550i III/C5540i III : ca. 143 kg inkl. Toner

TECHNISCHE DATEN:
DRUCKER
Druckgeschwindigkeit
(SW/Farbe)

Druckauflösung (dpi)
Seitenbeschreibungs-sprachen (PDL)
Direktdruck

Mobiles Drucken und Drucken aus der Cloud

Schriftarten

Druckfunktionen

Betriebssystem

TECHNISCHE DATEN:
KOPIERSYSTEM
Kopiergeschwindigkeit
(SW/Farbe)

Erste Kopie (A4, SW/Farbe)

Kopierauflösung (dpi)

Mehrfachkopieren
Dichteeinstellung
Abbildungsverhältnis
Voreingestellte Verkleinerungen
Voreingestellte Vergrößerungen
Basis Kopierfunktionen

Erweiterte Kopierfunktionen

iR-ADV C5560i III
60 S./Min. (A4), 32 S./Min. (A3), 36 S./Min. (A4R), 60 S./Min. (A5R), 60 S./Min. A6R
iR-ADV C5550i III
50 S./Min. (A4), 27 S./Min. (A3), 30 S./Min. (A4R), 50 S./Min. (A5R), 50 S./Min. A6R
iR-ADV C5540i III
40 S./Min. (A4) 22 ppm (A3), 24 S./Min. (A4R), 40 S./Min. (A5R), 40 S./Min. A6R
iR-ADV C5535i III
35 S./Min. (A4), 18 S./Min. (A3), 23 S./Min. (A4R), 35 S./Min. (A5R), 35 S./Min. A6R
600 x 600 bis zu 1,200 x 1,200
UFR II, PCL 6, Original Adobe PostScript Level 3 (serienmäßig)

Direktdruck über USB-Speicher, Advanced Space, Fernzugriffs-Benutzeroberfläche (RUI) und Webbrowser²
Unterstützte Dateitypen: TIFF, JPEG, PDF, EPS und XPS²
² der Webbrowser unterstützt nur den Direktdruck von PDF
AirPrint, Mopria, Google Cloud Print, Canon Business Print und uniFLOW Online
Je nach Anforderungen sind verschiedene Software- und MEAP-basierte Lösungen zum Drucken über mobile bzw. mit dem Internet verbundene Systeme und cloudbasierte Dienste erhältlich. Weitere Informationen erhalten Sie bei Ihrem Canon-Ansprechpartner.

PCL-Schriftarten: 93 Roman-, 10 Bitmap-, 2 OCR-Schriftarten; Andale Mono WT J/K/S/T*
(Japanisch, Koreanisch, Chinesisch [vereinfacht] und Chinesisch [traditionell]), Barcode-Schriftarten**
PS-Schriftarten: 136 Roman-Schriftarten

*Optionaler PCL INTERNATIONALER SCHRIFTENSATZ A1 erforderlich
**Optionales BARCODE PRINTING KIT-D1 erforderlich
Job-Timeout, Subset-Finishing (nur PS), Profileinstellungen, Gesicherter Druck, Wasserzeichen, Kopf- / Fußzeile, Seitenlayout, beidseitiges Drucken, Sortieren, Broschürendruck, Gruppierung, gemischte Papierformate / -orientierungen, Offset, Vorder- / Rückseitendeckblatt, Tonersparmodus, Posterdruck, Forced-Hold-Druck

UFR II: Windows 7 / 8.1 / 10 / Server 2008 / Server 2008 R2 / Server 2012 / Server 2012 R2 / Server 2016, MAC OS X (10.7 oder später)
PCL: Windows 7 / 8.1 / 10 / Server 2008 / Server 2008 R2 / Server 2012 / Server 2012 R2 / Server 2016
PS: Windows 7 / 8.1 / 10 / Server 2008 / Server 2008 R2 / Server 2012 / Server 2012 R2 / Server 2016, MAC OS X (10.7 oder später)
PPD: MAC OS X (10.7 oder später), Windows 7 / 8.1 / 10

SAP-Device Types sind über den SAP Market Place erhältlich. Weitere Informationen zur Verfügbarkeit von Drucklösungen für andere Betriebssysteme und Umgebungen (z. B. AS/400, UNIX, Linux und Citrix) finden Sie unter <http://de.software.canon-europe.com/>. Ein Teil dieser Lösungen ist kostenpflichtig.

iR-ADV C5560i III
60 S./Min. (A4), 32 S./Min. (A3), 36 S./Min. (A4R), 60 S./Min. (A5R), 60 S./Min. A6R

iR-ADV C5550i III
50 S./Min. (A4), 27 S./Min. (A3), 30 S./Min. (A4R), 50 S./Min. (A5R), 50 S./Min. A6R

iR-ADV C5540i III
40 S./Min. (A4) 22 ppm (A3), 24 S./Min. (A4R), 40 S./Min. (A5R), 40 S./Min. A6R

iR-ADV C5535i III
35 S./Min. (A4), 18 S./Min. (A3), 23 S./Min. (A4R), 35 S./Min. (A5R), 35 S./Min. A6R

iR-ADV C5560i III: Max. 2,9/4,5 Sekunden
iR-ADV C5550i III: Max. 3,5/5,2 Sekunden
iR-ADV C5540i III: Max. 4,1/6,1 Sekunden
iR-ADV C5535i III: Max. 4,9/7,4 Sekunden

Scannen: 600 x 600
Druck: bis zu 1.200 x 1.200
Bis 999 Kopien

Automatisch oder Manuell (9 Stufen)
25 bis 400 % (in 1%-Schritten)
25%, 50%, 70%

141%, 200%, 400%

Voreingestellte Abbildungsverhältnisse, Papiereinstellung, Vorherige Einstellung, Favoriteneinstellung, Endverarbeitung, Doppelseitig, Dichteeinstellung, Auswahl des Originaltyps, Unterbrechungsmodus, Einstellungsbestätigung / Abbrechen

Buch auf zwei Seiten, doppelseitiges Original, Endverarbeitung, Broschüre, Auftragsstellung, N auf 1, Deckblatt hinzufügen, Blätter einlegen, Originale unterschiedlicher Formate, Dichteanpassung, Auswahl des Originaltyps, Zwischenblatt für Folien, Seitenummerierung, Kopiersatznummerierung, Schärfe, Rahmen löschen, Geschütztes Wasserzeichen, Druckdatum, Versatz, Bundsteg, Drucken & Prüfen, Negativ / Positiv, Bilder wiederholen, Jobblöcke zusammenfügen, Job Fertig Notiz, Spiegelbild, Registerblatt bedrucken, In Mailbox speichern, Bild überlagern, Ausweiskopie, Leerseiten überspringen, Doppelseitigerkennung, Originalsonderformat

TECHNISCHE DATEN

imageRUNNER ADVANCE C5500 III Serie

TECHNISCHE DATEN:

SCANNER

Type

Farb-Flachbettscanner mit automatischem Dokumenteneinzug für beidseitiges Scannen in einem Durchgang (DADF) inklusive Ultraschall-Doppeleinzugerkennung

Papierkapazität (80 g/m²) Verarbeitbare Vorlagen

150 Blatt
Medienformate für Vorlagenglas: Blätter, Bücher, dreidimensionale Objekte (Höhe: bis zu 50 mm, Gewicht: bis zu 2kg)

Unterstützte Formate

Grammatur für Dokumentenzufuhr (Schwarzweiß/Farbe):
Einseitiges Scannen: 38 bis 157 g/m² bzw. 64 bis 157 g/m²
Beidseitiges Scannen:
50 bis 157 g/m² bzw. 64 bis 157 g/m²
Vorlagenglass: max. 297,0 x 431,8 mm
Medienformate für Dokumentenzufuhr: DIN A3, B4, A4R, A4, B5R, B5, A5R, A5, B6R - Benutzerdefinierte Formate: 128,0 x 139,7 mm bis 304,8 x 431,8 mm
Einseitiges Scannen: 80/80 (300dpi) , 80/60 (600 dpi)
Beidseitiges Scannen: 160/160 (300dpi), 150/80 (600 dpi)

Scangeschwindigkeit (Abbildungen/Minute, A4, SW/Farbe)

600 x 600, 400 x 400, 300 x 300, 200 x 400, 200 x 200, 200 x 100, 150 x 150, 100 x 100

Scanauflösung (dpi)

Colour Network ScanGear2. Für TWAIN und WIA

Technische Daten: Pull-Scan

Unterstützte Betriebssysteme: Windows 7/8.1/10
Windows Server 2008/Server 2008 R2/Server 2012/Server 2016

Scanverfahren

Sendefunktion bei allen Modellen verfügbar
Scanausgabe auf USB-Speicherstick:
bei allen Modellen verfügbar
Scanausgabe über mobile Geräte und cloudbasierte Dienste: Je nach Anforderungen sind verschiedene Lösungen für die Scanausgabe über mobile Geräte und cloudbasierte Dienste erhältlich. Weitere Informationen erhalten Sie bei Ihrem Canon-Ansprechpartner.
TWAIN/WIA-Pull-Scan bei allen Modellen verfügbar

TECHNISCHE DATEN:

SENDEN

Sendeziele

E-Mail/Internet-FAX (SMTP), SMB 3.0, FTP, WebDAV, Mail Box, Super-G3-FAX (optional), IP-Fax (optional)
LDAP (2.000)/Lokal (1.600)/Kurzwahl (200)

Adressbuch

600 x 600, 400 x 400, 300 x 300, 200 x 400, 200 x 200, 200 x 100, 150 x 150, 100 x 100

Sendeauflösung (dpi)

Datei: FTP (TCP/IP), SMB 3.0, WebDAV
E-Mail/I-Fax: SMTP, POP3

Kommunikationsprotokoll

Dateiformate

Standard: TIFF, JPEG, PDF (kompakt, durchsuchbar, entsprechend Richtlinie, für Web optimiert, PDF A/1-b, verschlüsselt, eingeschränkte Farben), XPS (kompakt, durchsuchbar), Office Open XML (PowerPoint, Word), PDF/XPS (mit digitaler Gerätesignatur)
Optional: PDF (Trace&Smooth), PDF/XPS (mit digitaler Anwender-Signatur)

Sendefunktionen

Vorlagenart-Auswahl, doppelseitiges Original, Buch auf zwei Seiten, Originale unterschiedlicher Größe, Dichteinstellung, Schärfe, Kopierverhältnis, Rahmen löschen, Auftragserstellung, Name des Absenders (TTI), zeitversetztes Senden, Vorschau, Job-Fertigmeldung, Dateiname, Betreff/Nachricht, Antwort an, E-Mail-Priorität, Sendebereich, Original-Inhaltsausrichtung, Leerseiten überspringen, Doppeleinzugerkennung

TECHNISCHE DATEN: FAX

Optional/ Standard

Maximal mögliche Anzahl der Anschlüsse an Telefonleitungen

Optional bei allen Modellen
2

Modemgeschwindigkeit

Super G3: 33,6 KBit/s
G3: 14,4 kBit/s

Komprimierungsverfahren

MH, MR, MMR, JBIG

Auflösung (dpi)

400 x 400, 200 x 400, 200 x 200, 200 x 100
A3, A4, A4R, A5⁺, A5R⁺, B4, B5⁺, B5R⁺

Sende-/Empfangs-Formate

*1 wird gesendet als A4
*2 wird gesendet als B4

Faxspeicher

max. 30.000 Seiten

Kurzwahlnummern

Max. 200

Gruppen-/Zielwahlnummern

Max. 199

Rundsendungen

Max. 256 Adressen

Speichersicherung

Ja

Faxfunktionen

Vorlagenart-Auswahl, zweiseitiges Original, Buch auf zwei Seiten, Originale unterschiedlicher Größe, Dichte für das Scannen, Schärfe, Kopierverhältnis, Rahmen löschen, Auftragserstellung, Name des Absenders (TTI), Auswählen der Telefonleitung, Direktsendung, Sendeverzögerung, Vorschau, Job-Fertig-Meldung, Sendebereich, Doppeleinzugerkennung

TECHNISCHE DATEN:

SPEICHER

Mailbox (mögliche Anzahl)

100 Benutzer-Eingangspostfächer,
1 Faxspeicher-Eingangspostfach,
50 vertrauliche Fax-Eingangspostfächer
Speicher: max. 30.000 Seiten

Advanced Space

Kommunikationsprotokoll: SMB oder WebDAV
Unterstützte Betriebssysteme: Windows (Windows 7/8.1/10)
Gleichzeitige Verbindungen (max.): SMB: 64, WebDAV: 3 (aktive Sitzungen)

Unter Advanced Space verfügbare Festplattengröße

ca. 16 GB (serienmäßige Festplatte)
ca. 480 GB (mit optionaler 1 TB-Festplatte)

Advanced Space-Funktionen:

Authentifizierung für Advanced Space-Login, Sortierfunktion, Drucken eines kennwortgeschützten PDF, imageWARE Secure Audit Manager Support
Standard: USB

Speichermedien

TECHNISCHE DATEN:

SICHERHEIT

Authentifizierung

Serienmäßig: Universal Login Manager (Anmeldung auf Geräte- und Funktionsebene), uniFLOW Online Express* (cloudbasierte Managementsoftware), Benutzerauthentifizierung, Abteilungs-ID, Authentifizierung, Zugangssteuerungssystem
Optional: Sicheres Drucken mit My Print Anywhere (uniFLOW erforderlich)

* separate Aktivierung notwendig

Daten

Serienmäßig: Trusted Platform Module (TPM), Festplatten-Kennwortsperre, Festplatte löschen, kennwortgeschützte Mailbox, Festplattenverschlüsselung (FIPS 140-2 validiert), Common Criteria Certification (DIN ISO 15408)
Optional: Festplattenspiegelung, herausnehmbare Festplatte, Schutz vor Datenverlust (uniFLOW erforderlich)

Netzwerk

Serienmäßig: IP/MAC-Adressfilterung, IPSEC, TLS Encrypted Communication, SNMP V3.0, IEEE 802.1X, IPv6, SMTP-Authentifizierung, POP-Authentifizierung vor SMTP, S/MIME

Dokument

Serienmäßig: Sicheres Drucken, Einbindung von Adobe LifeCycle* Rights Management ES2.5, verschlüsseltes PDF, verschlüsseltes sicheres Drucken, Gerätesignatur, sichere Wasserzeichen
Optional: Anwendersignatur, Scansperre (Verhinderung unbefugter Kopien)

TECHNISCHE DATEN:

Umwelt

Betriebsumgebung

Temperatur: 10 bis 30 °C

Rel. Luftfeuchte: 20 bis 80 % (relative Luftfeuchtigkeit)

220-240 V (±10 %), 50/60 Hz (±2 Hz), 6 Amp

CEE 7/7 (230V)

Maximaler Verbrauch: ca. 1.800 W

Stromversorgung

Stecker (Hauptsystem)

Stromverbrauch

Druckbetrieb:

iR-ADV C5535i III: ca. 557 W^{*1}

iR-ADV C5540i III: ca. 780 W^{*1}

iR-ADV C5550i III: ca. 814 W^{*1}

iR-ADV C5560i III: ca. 831 W^{*1}

Standby: ca. 67,3 W^{*1}

Ruhemodus: ca. 0,6 W^{*2}

Schein-Aus: ca. 0,2 W^{*3}

*1 Referenzwert aus den Benutzerhinweisen zur „Blauer Engel“-Zertifizierung

*2 0,6 W im Ruhemodus sind in Abhängigkeit von Einstellungen nicht unter allen Umständen erreichbar

*3 Referenzwert. Schnellstartmodus ausgeschaltet

Geräuschpegel (SW/Farbe)

Schallleistungspegel (LwA/d)

iR-ADV C5535i III: Betrieb (SW): max. 64,4 dB^{*1}, Betrieb (Farbe): max. 64,4 dB^{*1}, Standby: 40 dB^{*2}

iR-ADV C5540i III: Betrieb (SW): max. 68,1 dB^{*1}, Betrieb (Farbe): max. 68,3 dB^{*1}, Standby: 40 dB^{*2}

iR-ADV C5550i III: Betrieb (SW): max. 68,4 dB^{*1}, Betrieb (Farbe): max. 68,5 dB^{*1}, Standby: 40 dB^{*2}

iR-ADV C5560i III: Betrieb (SW): max. 70,2 dB^{*1}, Betrieb (Farbe): max. 70,3 dB^{*1}, Standby: 40 dB^{*2}

Schalldruckpegel (LpAm) - Pegel am Arbeitsplatz:

iR-ADV C5535i III: Betrieb (SW): max. 47,0 dB^{*1}, Betrieb (Farbe): max. 47,2 dB^{*1}, Standby: 24 dB^{*2}

iR-ADV C5540i III: Betrieb (SW): max. 50,5 dB^{*1}, Betrieb (Farbe): max. 50,7 dB^{*1}, Standby: 25 dB^{*2}

iR-ADV C5550i III: Betrieb (SW): max. 50,8 dB^{*1}, Betrieb (Farbe): max. 50,9 dB^{*1}, Standby: 24 dB^{*2}

iR-ADV C5560i III: Betrieb (SW): max. 52,6 dB^{*1}, Betrieb (Farbe): max. 52,7 dB^{*1}, Standby: 24 dB^{*2}

*1 DE-UZ205 (2017) - Daten stammen aus den Benutzerhinweisen zur „Blauer Engel“-Zertifizierung.)

*2 Geräuschentwicklungswerte gemäß ISO 7779, beschrieben mir ISO9296 (1988)

Blauer Engel

Zertifikate

CONSUMABLES

Tonerpatrone(n)

Toner (Geschätzte Ergiebigkeit bei 5 % Deckung)

C-EXV 51 TONER BK/C/M/Y

C-EXV 51L TONER C/M/Y

C-EXV 51 TONER BK: 69.000 Seiten

C-EXV 51 TONER C/M/Y: 60.000 Seiten

C-EXV 51L TONER C/M/Y: 26.000 Seiten

SOFTWARE- UND DRUCKERMANAGEMENT

Nachverfolgung und Berichterstellung

Universal Login Manager (ULM): Einfache Kostensteuerung dank integriertem Berichtswesen, das es ermöglicht, bei jedem System nutzerbasiert die Kosten zu erkennen und zu kontrollieren.

uniFLOW Online Express: In Verbindung mit ULM haben Sie noch mehr Kontrolle und können Ausgaben pro Nutzer/ Abteilung hervorheben und über eine cloudbasierte Zentrale genau festlegen, wo Kosten gesenkt werden sollen.

iW Management Console: Serverbasierte Software zur zentralen Verwaltung einer Systemflotte (einschl. Überwachung von Verbrauchsmaterialien, Statusüberwachung und Alarm, Verteilung von Adressbüchern, Konfigurationseinstellungen, Firmware und MEAP-Anwendungen, Zählerstände und Berichtswesen, Treiber- und Ressourcenverwaltung)

eMaintenance: eMaintenance Ferndiagnose Dienste (ermöglichen Zählerstandserfassung, automatische Verwaltung von Verbrauchsmaterialien, Ferndiagnose und Berichtswesen für eine effiziente, schnelle und vorbeugende Wartung)

Content Delivery System (CDS): Zur ferngesteuerten Verteilung von Firmware, iR-Optionen und MEAP-Anwendungen; Remote User Interface (RUI) als webbasierte Schnittstelle zu jedem System, das die ferngesteuerte Systemverwaltung und -kontrolle ermöglicht

Werkzeuge für Fernwartung



TECHNISCHE DATEN

imageRUNNER ADVANCE C5500 III Serie

Scansoftware	Network ScanGear: TWAIN-kompatibler Scannertreiber, der es Computern in einem Netzwerk erlaubt, die Pull-Scanfunktionen des Systems zu nutzen	INNER FINISHER-H1 (Intern)	INTERNER FINISHER Fächer: 2 Oberes Fach (A)*: SRA3, A3, A4, A4R, A5, A5R, A6R, B4, B5, B5R: 45 Blatt Unteres Fach (B)*: DIN A4, A5, A5R, B5: 500 Blatt SRA3, A3, A4R, B4, B5R: 250 Blatt, A6R: 30 Blatt (64 - 300 g/m ²) * bei 80 g/m ² Grammatik: 52 bis 300 g/m ² Heftposition: Ecke, doppelt Heftkapazität: Ecke und doppelt: A4, B5: 50 Blatt (52 bis 90 g/m ²) A3, B4, A4R: 30 Blatt (52 bis 90 g/m ²) Öko-Heftung: A3, A4, B4, B5: 5 Blatt (52 bis 64 g/m ²) 4 Blatt (65 bis 81,4 g/m ²) 3 Blatt (81,5 bis 105 g/m ²) Heften nach Bedarf: 40 Blatt (80 g/m ²) Abmessungen (B x T x H): 466 x 525 x 225 mm Gewicht: ca. 8,6 kg
TECHNISCHE DATEN: FIERY DRUCKCONTROLLER (EINGEBETTET)			
Optional/Standard	Bei allen Modellen optional imagePASS-P2 (integriert) 1200 x 1200, 600 x 600 Adobe PS3, PCL6 4GB (1 x 4GB) Intel Pentium G4400 (3.3 GHz)		
Name	Fiery FS350		
Druckauflösung (dpi)	PS: 138 Fonts PCL: 113 Fonts		
Seitenbeschreibungssprachen	Windows 7 32 und 64 bit / Windows 8.1 32 und 64 bit / Windows 10 32 und 64 bit / Windows Server 2012 R2 64bit / Windows Server 2016 R2 64bit / MAC OS (10.11, 10.12, 10.13, 10.14)	STAPLE FINISHER-Y1 (Extern)	EXTERNER HEFTFINISHER - erfordert Übergabeeinheit L1 Fächer: 2 Oberes Fach (A)*: A4, B5, A5, A5R, A6R: 250 Blatt; DIN A3, B4, A4R, B5R, SRA3: 125 Blatt Unteres Fach (B)*: A4, B5, A5, A5R: 3.000 Blatt (Dünndruckpapier: 1.500 Blatt); SRA3, A3, A4R, B4, B5R: 1.500 Blatt, A6R: 250 Blatt (52 - 105 g/m ²), 50 Blatt (106 - 300 g/m ²) * bei 80 g/m ² Grammatik: Oberes Fach: 52 bis 256 g/m ² Unteres Fach: 52 bis 300 g/m ² Heftposition: Ecke, doppelt Heftkapazität: Ecke und doppelt: A4, B5: 50 Blatt (52 bis 90 g/m ²) A3, B4, A4R: 30 Blatt (52 bis 64 g/m ²) Öko-Heftung: DIN A3, A4: 5 Blatt (52 bis 64 g/m ²) 4 Blatt (65 bis 81,4 g/m ²) 3 Blatt (81,5 bis 105 g/m ²) Heften nach Bedarf: 50 Blatt (80 g/m ²) Abmessungen (B x T x H): 637 x 623 x 1.142 mm (wenn die Fachverlängerung herausgezogen ist) Gewicht: ca. 31 kg
Arbeitspeicher	Fiery Command WorkStation 6 / Papier-Katalog / Fiery Spot-On / Fiery Remote Scan / Fiery Hot Folder & Virtual Printers		
Prozessorgeschwindigkeit	Fiery Impose / Fiery Compose / Fiery Impose and Compose / Productivity Package Web Activate (inkl. Fiery JDF)		
System	E400 Linux (Debian) 47 W		
Schriftarten	285 x 93 x 295 mm Fiery Controller (mit Montageeinheit): 4,95 kg		
Kompatible Betriebssysteme	Unterschrank Typ Q2 - Ersatz für die Kassetteneinheit, hebt das System an, ohne die Papierkapazität zu erweitern. Geeignet für die Verwendung mit externen Finishern	BOOKLET FINISHER-Y1 (External)	EXTERNER BROSCHÜRENFINISHER - erfordert Übergabeeinheit L1 Basisspezifikationen entsprechen dem Heftfinisher Y1 - zusätzlich: Formate Broschürenheftung: A3, B4, A4R, benutzerdefinierte Formate (195 x 270 mm bis 304,8 mm x 457,2 mm) Broschürenheftkapazität: 10 Broschüren à 20 Blatt (80 g/m ²), einschl. 1 Umschlagblatt (bis 256 g/m ²) Falz ohne Heftung: bis zu 3 Blatt (52 bis 105 g/m ²) Abmessungen (B x T x H): 637 x 623 x 1.142 mm (wenn die Fachverlängerung herausgezogen ist) Gewicht: ca. 57 kg (Benötigt INNER FINISHER-H1) 2 oder 4 Löcher Mögliche Grammatiken beim Lochen: 52 bis 300 g/m ² Mögliche Formate beim Lochen: 2-Loch: A3, A4, A4R, A5, B4, B5, B5R 4-Loch: A3, A4 Stromversorgung: über Haupteinheit (Benötigt INNER FINISHER-H1) 4 Löcher Mögliche Grammatiken beim Lochen: 52 bis 300 g/m ² Mögliche Formate beim Lochen: 4-Loch: A3, A4, A4R, A5, B4, B5, B5R Stromversorgung: über Haupteinheit (HEFTFINISHER Y1 oder BROSCHÜRENFINISHER Y1 erforderlich) 2 oder 4 Löcher Mögliche Grammatiken beim Lochen: 52 bis 300 g/m ² Mögliche Formate beim Lochen: 2-Loch: A3, B4, A4, A4R, B5, B5R, A5; 4-Loch: A3, A4 Stromversorgung: über Haupteinheit (HEFTFINISHER Y1 oder BROSCHÜRENFINISHER Y1 erforderlich) 4 Löcher Mögliche Grammatiken beim Lochen: 52 bis 300 g/m ² Mögliche Formate beim Lochen: 4-Loch: A3, B4, A4, A4R, B5, B5R, A5 Stromversorgung: über Haupteinheit
Schnittstellen	2 x Ethernet (100Base-T/100Base-TX/10Base-T), USB3.0 x 2 (Rückseite), USB2.0 x 4 (Rückseite)		
Netzwerkprotokolle	TCP/IP (FTP, SMTP, POP, HTTP, SNMP, LDAP, SLP, SMB, LPD, IPP, WS-Discovery, Bonjour, Direct Mobile Printing, Port9100, SNT, 802.1X, DHCP, DNS, NTP) PDF1.7, EPS, TIFF6, JDF1.4/JMF(OP) FreeForm v1, v2.1		
Direkt Druck	Fiery Controller (mit Montageeinheit): 4,95 kg		
VDP			
Funktionen: Fiery			
Druckcontroller serienmäßig			
Optionen: Fiery			
Druckcontroller			
HW Plattform			
Basis Betriebssystem			
Maximum Power consumption			
Abmessungen (B x T x H)			
Gewicht			
PAPIERZUFUHR-OPTIONEN			
Plain Pedestal Type - Q2			
Cassette Feeding Unit-AM1	Kassetteneinheit - Papierkapazität: 2 x 550 Blatt (80 g/m ²) Formate: A3, B4, A4R, A4, A5R, A5, A6R, B5R, B5, Benutzerdefinierte Formate: 98,0 x 182,0 mm bis 304,8 x 457,2mm Druckmedien: Dünndruckpapier, Normalpapier, Recyclingpapier, schweres Papier, Farbpapier, Transparentfolien, Briefkopfpapier, Hartpostpapier Grammatik: 52 bis 256 g/m ² Stromversorgung: über Haupteinheit Abmessungen (B x T x H): 620 x 700 x 251 mm Gewicht: ca. 22,5 kg Kassetteneinheit mit hoher Kapazität - Papierkapazität: 2.450 Blatt (80 g/m ²) Format: A4 Druckmedien: Dünndruckpapier, Normalpapier, Recyclingpapier, schweres Papier, Farbpapier, vorgelochtes Papier, Briefkopfpapier, Hartpostpapier Grammatik: 52 bis 256 g/m ² Stromversorgung: über Haupteinheit Abmessungen (B x T x H): 620 x 700 x 251 mm Gewicht: ca. 30 kg Papiermagazin - Papierkapazität: 2.700 Blatt (80 g/m ²) Formate: A4, B5 Druckmedien: Dünndruckpapier, Normalpapier, Recyclingpapier, schweres Papier, Farbpapier, vorgelochtes Papier, Briefkopfpapier, Hartpostpapier Grammatik: 52 bis 256 g/m ² Stromversorgung: über Haupteinheit Abmessungen (B x T x H): 344 x 630 x 440 mm Gewicht: ca. 31 kg		
High Capacity Cassette Feeding Unit-A1			
PAPER DECK UNIT- F1			
PAPIERAUSGABE-OPTIONEN			
COPY TRAY-J2	Einfaches Ausgabefach für Grundanforderungen Papierkapazität: 100 Blatt (A4, 80 g/m ²)	2/4 HOLE PUNCHER UNIT-A1 (2-/4-fach Lochereinheit)	
INNER 2-WAY TRAY-J1	Die interne Zusatzablage erlaubt die Trennung von Kopien, Ausdrucken und Faxen. Sie fügt ein zweites internes Ausgabefach hinzu und bietet so eine Ausgabekapazität von 350 Blatt (A4, 80 g/m ² ; oberes Fach: 100 Blatt / unteres Fach: 250 Blatt)	4 HOLE PUNCHER UNIT-A1 (4-fach Lochereinheit)	
		WEITERE OPTIONEN	HEFTKLAMMERN HEFTKLAMMERN P1: zum Heften (2 x 5.000 Stück, für Staple Finisher-Y1/Booklet Finisher-Y1 oder Inner Finisher-H1) HEFTKLAMMERN Y1: zum Sattelstichheften (2 x 2.000 Stück, Booklet Finisher-Y1)

Eine vollständige Liste des optionalen Zubehörs finden Sie auf unserer Produktwebseite unter "Vollständige Spezifikationen" oder im Online-Produkt-Konfigurator

Software und Lösungen



Zertifizierungen und Kompatibilität



Canon Inc.
canon.com

Canon Europe
canon-europe.com

Canon Deutschland GmbH
Europark Fichtenhain A10
D-47807 Krefeld
Tel.: +49 (0) 2151 3450
canon.de/business

German edition
© Canon Europa N.V., 2019

Stand: Januar 2019
Bestell-Nr.: 1900022

